

## 山陰旅遊

探索眾神的故鄉山陰！



松江城



出雲大社



宍道湖



足立美術館



柯南的小鎮 北榮鎮



喜太郎路



鳥取沙丘



三徳山投入堂



大仙



舊國鐵倉吉線廢棄線遺址



沙博物館



鳥取花廊

### BAKU交通接取

- 空路 (東京-米子)  
ANA (羽田空港~米子空港)
- JR (米子空港)  
米子空港~(JR境線)~米子駅~  
(JR山陰本線)~淀江駅~徒歩15分
- 自動車 米子自動車道I.C~車10分  
(山陰自動車道 淀江I.C 經由8分)  
大阪~約3時間 岡山~約2時間
- 公車 米子駅~日本交通淀江線~  
淀江銀中心前徒歩6分

### BAKU地點

鳥取縣米子市淀江町淀江 681-9

TEL.0859-57-2368 FAX.0859-57-5443



## 簡單的住宿

私人住宿設施

# 獺BAKU

[http://www.redwingjapan.com/baku\\_top.html](http://www.redwingjapan.com/baku_top.html)



請記住四個季節的故事。



櫻花盛開的季節



夏天的夜空



秋季



雪獺

住宿預訂



宿名・キーワードから探す

獺BAKU

検索

## 設施介紹

入口/接待處



客廳/臥室



音響室



洗澡



戶外設施  
迎賓長凳



顧客入場



廚房



廁所



洗面



花園



## 租賃服務清單 (請透過電子郵件詢問每個價格。)

● 燒烤用具



- 烤肉爐
- 鉗子、木炭、瓦斯爐

● 露營帳篷



露營可容納約5至8人。

● 流水掛麵工具



長8m, 可容納約20人  
流水素面表。

● 橡皮艇 (含使用協議)



- 電動機
- 救生衣
- 智慧型手機防水殼

● SUP (含使用協定)



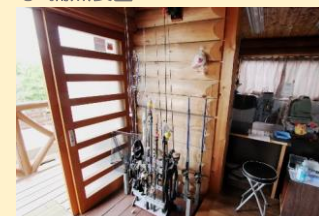
- 租賃物品/ 閃棍身體
- 救生衣
- 智慧型手機防水盒

● 用於 SUP 釣魚 (包含使用協定)



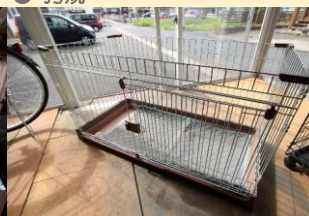
- 租賃物品/ 閃棍身體
- 救生衣
- 智慧型手機防水盒

● 捕魚裝置



- 長、短桿、捲軸、冷卻箱
- 工作正在進行中

● 狗規



您可以攜帶自己的物品進入  
BAKU的西式房間。  
• 寬120厘米、高65厘米、深55厘米

● 貓籠



您可以攜帶自己的物品進入  
BAKU的西式房間。  
• 寬90厘米、高120厘米、深55厘米

● 擴音/樂器租賃



- 主動混音器 JBL EON208P
- 麥克風 Audio Technica
- PA揚聲器 JBL JRX212
- 揚聲器、麥克風支架
- 2.1ch緊湊型音訊放大器輸出45W+45W+68W



- 原聲吉他
- 三味線
- 優雅的電吉他
- 尤克里裡吉他擴音器